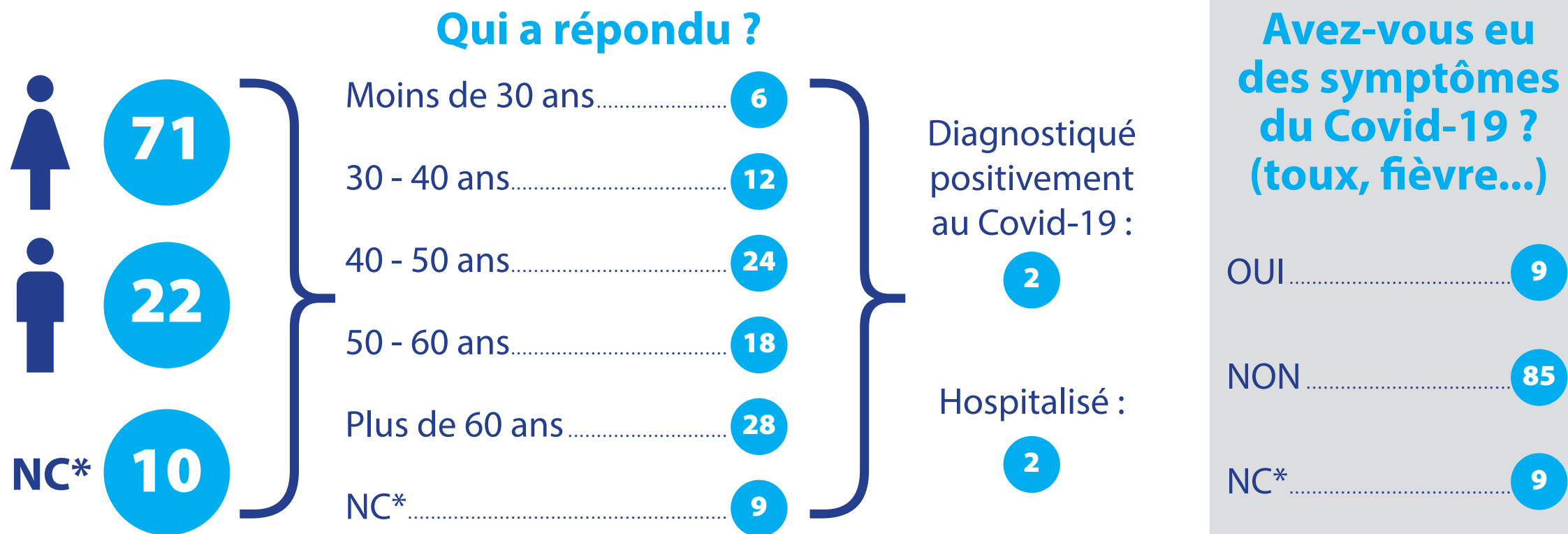




# Quel est l'impact du Covid-19 sur le traitement des patients chroniques ?

## FOCUS SUR L'OBSERVANCE

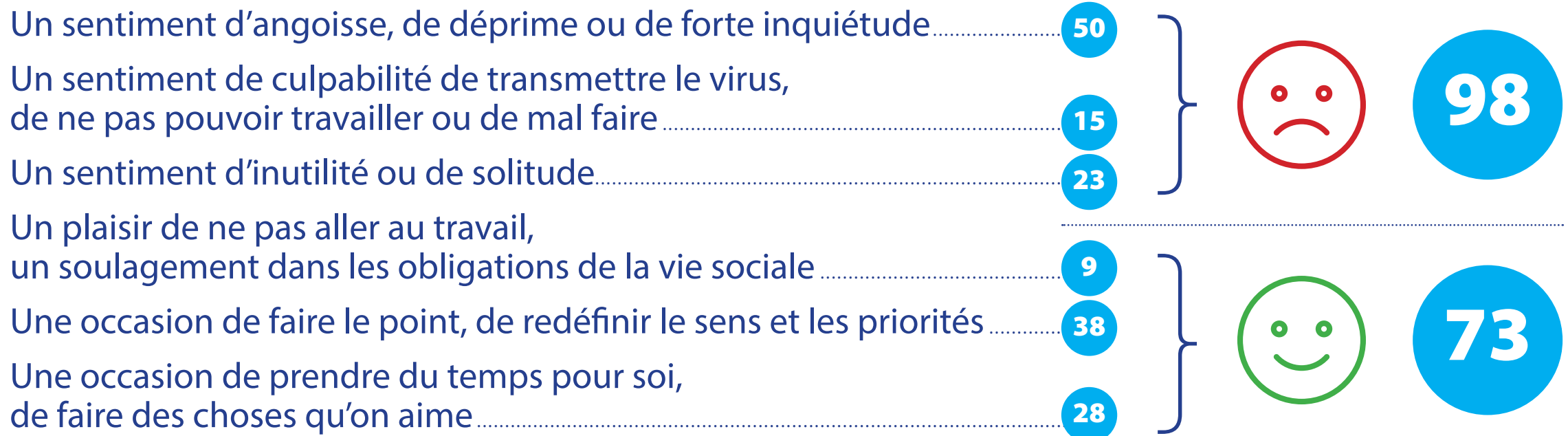
# Focus sur les 103 personnes avec une maladie respiratoire à Toulouse et sa région.



NC\* : Non Communiqué

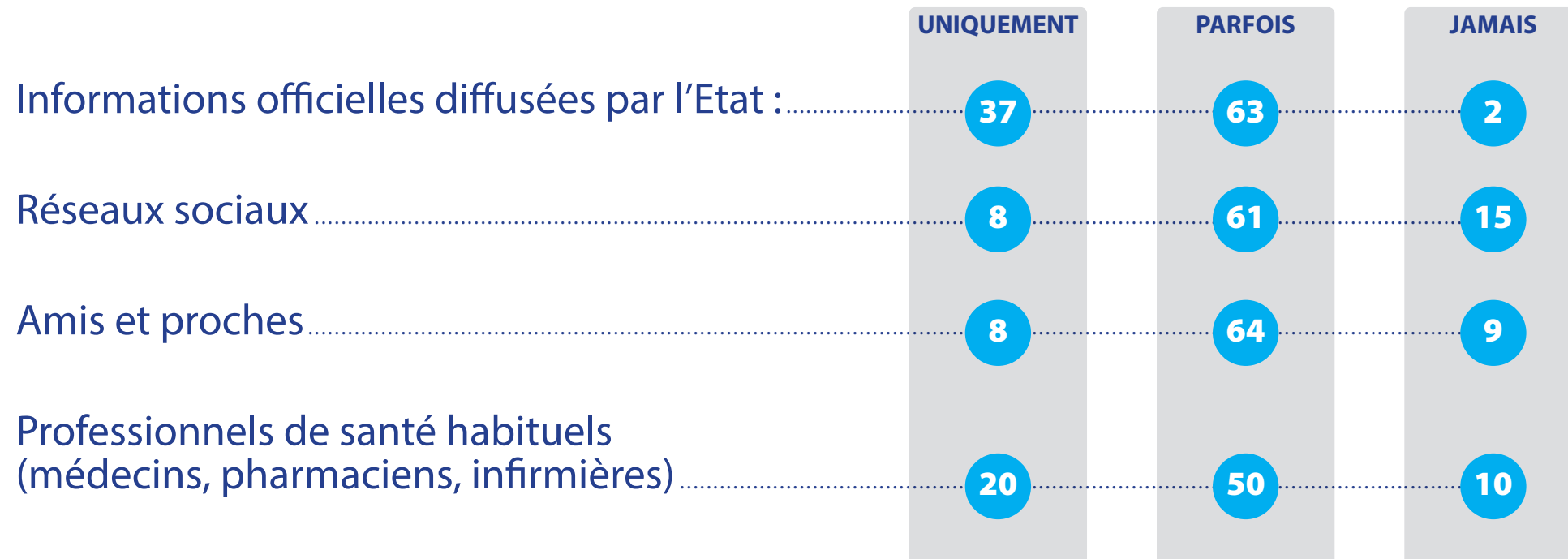
Un sentiment d'angoisse pour près de **la moitié** des répondants et dans une moindre mesure de solitude voire de culpabilité mais aussi une occasion de faire le point pour **37%** des répondants.

## Positif ou négatif, quel est le principal impact du Coronavirus sur votre psychologie ? (plusieurs choix possibles)



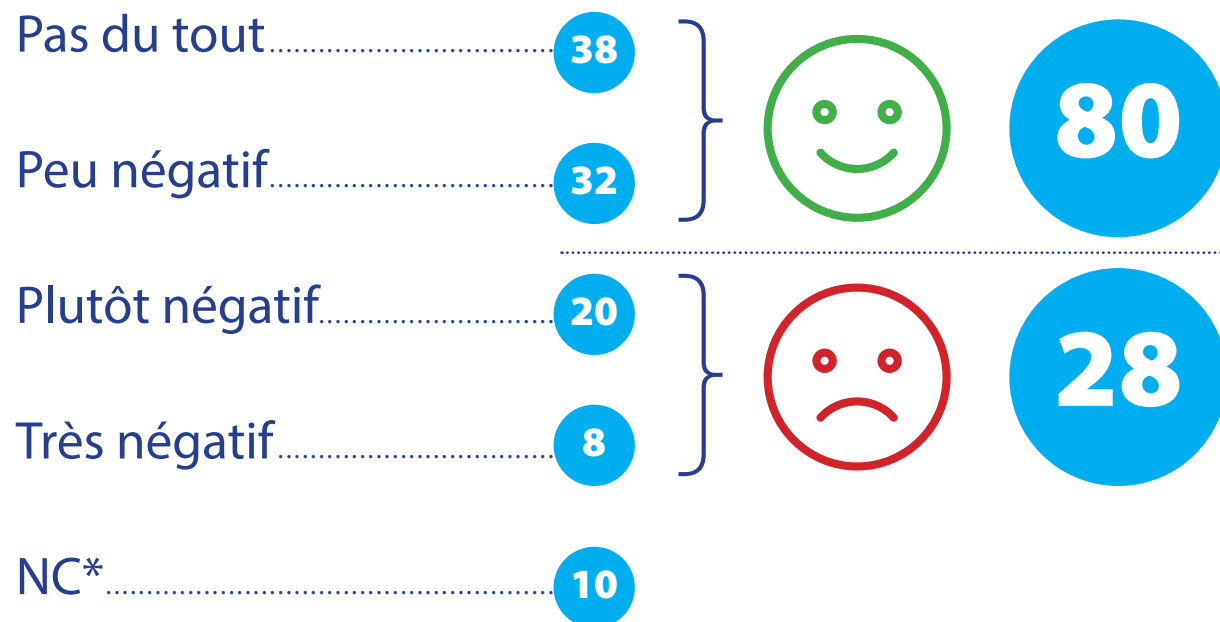
Les patients misent sur plusieurs canaux d'informations mais **plus d'une personne sur trois** consulte uniquement les informations différentes des sources officielles.

## De quelle manière vous tenez-vous informé de l'évolution du coronavirus ?



Le coronavirus a un impact plutôt négatif ou très négatif sur la vie des personnes pour **27%** des répondants (*maladies respiratoires*).

### Le Coronavirus a-t-il eu un impact négatif (*plusieurs réponses possibles*) :



NC\* : Non Communiqué

## Un patient sur deux a adapté sa prise de médicament pour tenir dans la durée du confinement.

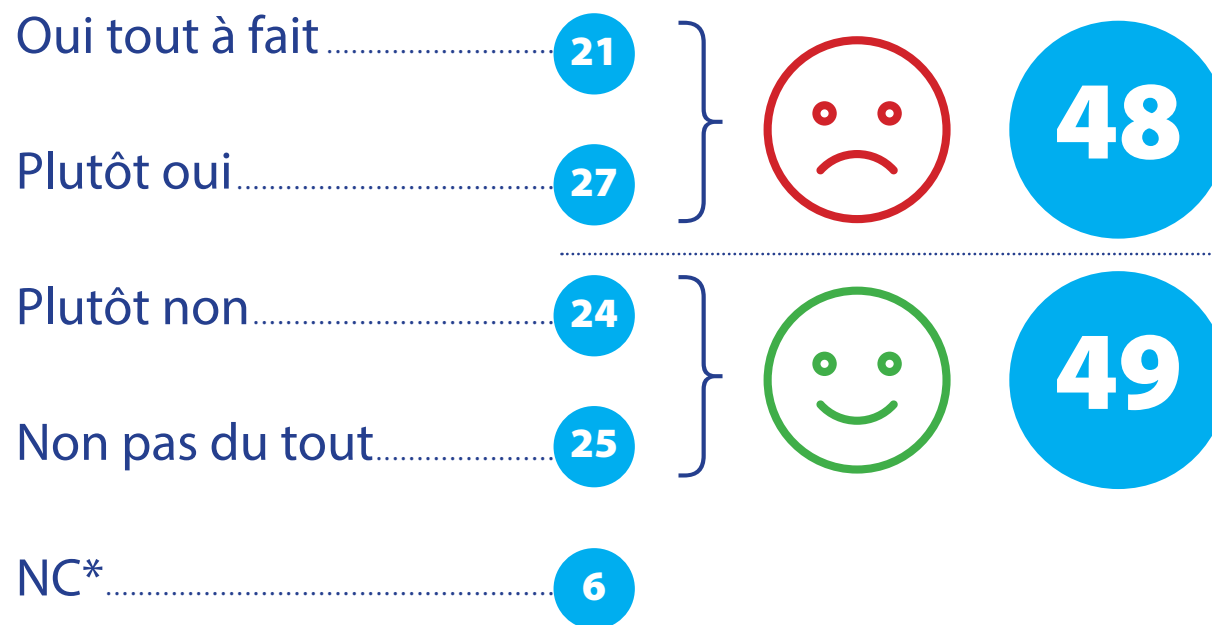
### Pendant la période de confinement :

	OUI	NON	NC*	%
Avez-vous oublié de prendre votre traitement ? .....	12	85	6	12.4%
Avez-vous déjà été en panne de médicament ? .....	6	91	6	6.2%
Avez-vous géré votre stock et votre prise de médicament pour tenir dans la durée au cas où vous ne pourriez pas aller à la pharmacie ? .....	50	46	7	52.1%
Vous est-il arrivé de ne pas prendre votre traitement parce que vous aviez l'impression qu'ils vous faisaient plus de mal ou qu'ils ne servaient pas à grand-chose ? .....	11	84	8	11.6%
Vous est-il arrivé de ne pas prendre votre traitement parce que vous avez trop de médicaments à prendre ? .....	7	87	9	7.4%

NC\* : Non Communiqué

**Près de la moitié des patients considèrent que leur maladie s'est aggravée pendant le confinement.**

**Pendant le confinement, avez-vous le sentiment que votre maladie s'est aggravée ?**



NC\* : Non Communiqué

**26%** des répondants ont eu recours à la téléconsultation.  
Au total, **un tiers** des répondants pense avoir recours à la téléconsultation à l'avenir.

### Avez-vous eu recours à la télé-consultation ?

Oui..... **27**

Non..... **68**

NC\*..... **8**

### Êtes-vous satisfait de la télé-consultation ?

Oui tout à fait..... **8**

Plutôt oui..... **17**

Plutôt non..... **1**

Non pas du tout..... **1**

### Pensez-vous faire appel à la télé-consultation à l'avenir ?

Oui tout à fait..... **6**

Plutôt oui..... **29**

Plutôt non..... **34**

Non pas du tout..... **27**

NC\*..... **7**

**35**

**61**

NC\* : Non Communiqué



**74%** des répondants ont besoin d'un lien :  
via un suivi à distance (33%),  
ou d'un lien avec une personne avec qui échanger (41%).

## Quels sont vos besoins aujourd'hui ?

Echanger  
avec quelqu'un ?



Bénéficier  
d'un suivi à distance ?



Avoir une télé-consultation  
avec un médecin ?



## RÉSULTATS BRUTS

Les résultats complets  
(toutes pathologies, toutes régions)  
et les analyses sont disponibles auprès de  
**[contact@hospitalidee.fr](mailto:contact@hospitalidee.fr)**